



CONDITION REPORT

2022 Peugeot 3008 3008 1.5 BlueHDi 96kW (130CV) S&S
Allure CV

2022 | 20334 KM | Manual | Diesel |

Informações Vendedor



2889LYZ

Cilindradas	-
Lugares	-
Nº Portas	-
Carroceria	-
Cor	SL-[M6SM] Azul Vertigo (metali)
CV	-
VIN	VF3MCYHZMNS089441
Inspeção Técnica	
DUA	Não
Ano Modelo	30/06/2022
Última Revisão	-



2ª CHAVE



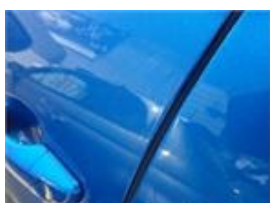
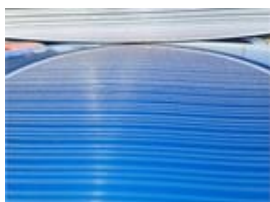
LIVRO DE REVISÕES



IVA

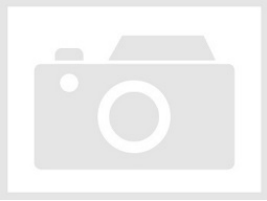
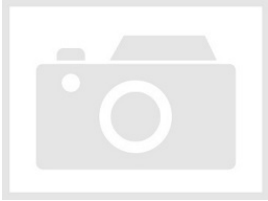
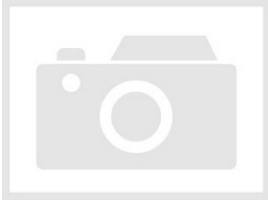
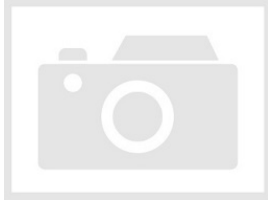


Vendido no estado e uso em que se encontra



Equipamento	Notas Públicas	Dados Inspeção
	MUY IMPORTANTE: REVISAR PERITACION PARA COMPROBAR DAÑOS	<div>Localização</div> <div>Local</div> <div>-</div> <div>Manheim Directo, S.L.U.</div>

Dados Inspeção
<div>Localização</div> <div>Local</div> <div>-</div> <div>Manheim Directo, S.L.U.</div>

Fotos Detalhadas
<div><div>Detalhe : -</div><div>Tipo : -</div><div>Ampliar imagem : -</div></div> <div><div>Detalhe : -</div><div>Tipo : -</div><div>Ampliar imagem : -</div></div> <div><div>Detalhe : -</div><div>Tipo : -</div><div>Ampliar imagem : -</div></div> <div><div>Detalhe : -</div><div>Tipo : -</div><div>Ampliar imagem : -</div></div>