



CONDITION REPORT

2020 JEEP Compass COMPASS 1.3 PHEV 140kW (190CV)
Limited Automático CV

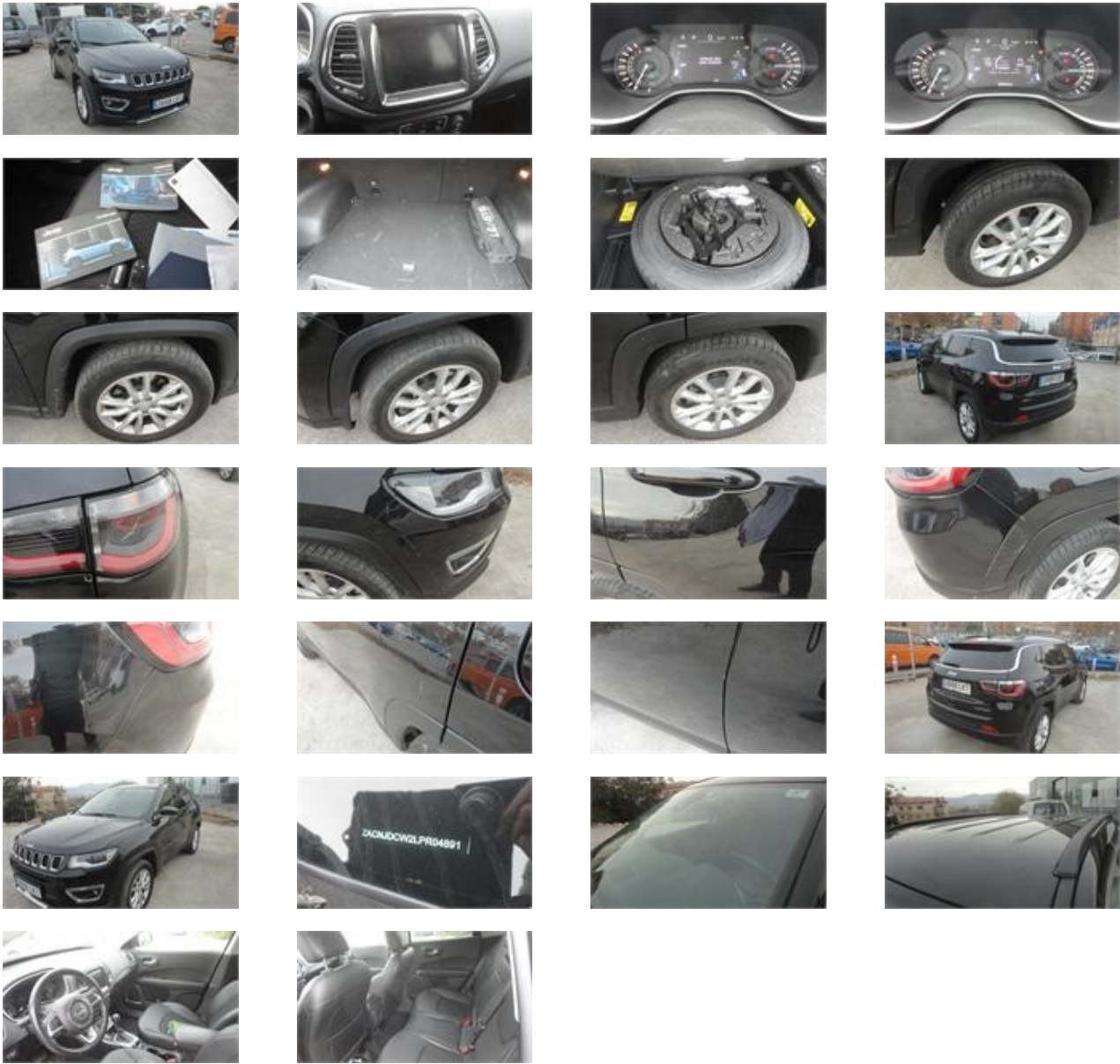
2020 | 26542 KM | auto | hybrid |

Informazioni dal Venditore



2668LKT

Cilindrata	-
Posti	-
Numero di Porte	-
Tipo Veicolo	-
Colore Carrozzeria	-
CV	-
VIN	ZACNJDCW2LPR04891
Ispezione Tecnica	
Certificato di Proprietà	No
Data Immatricolazione	30/10/2020
Data ultimo Tagliando	-
2ª CHAVE	
Libretto Manutenzione	
Tipo IVA	
Sold as Seen	



Equipaggiamento

Note

Ispezione

-

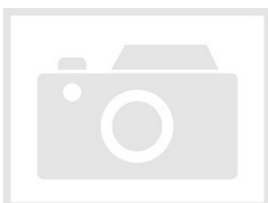
**Piazzale
Sede d'Asta**

-
Madrid

Ispezione

Piazzale -
Sede d'Asta Madrid

Valutazione del danno



Dettagli danno : -
Tipo Danno : -
Dimensione danno : -