



CONDITION REPORT

2020 Jaguar E-PACE 2 E-PACE 2.0D 110kW CV

2020 | 123823 KM | Manuale | GASOLIO |

Informazioni dal Venditore



3253LGC

Cilindrata	-
Posti	-
Numero di Porte	-
Tipo Veicolo	-
Colore Carrozzeria	-
CV	-
VIN	SADFB2DN1L1Z82937

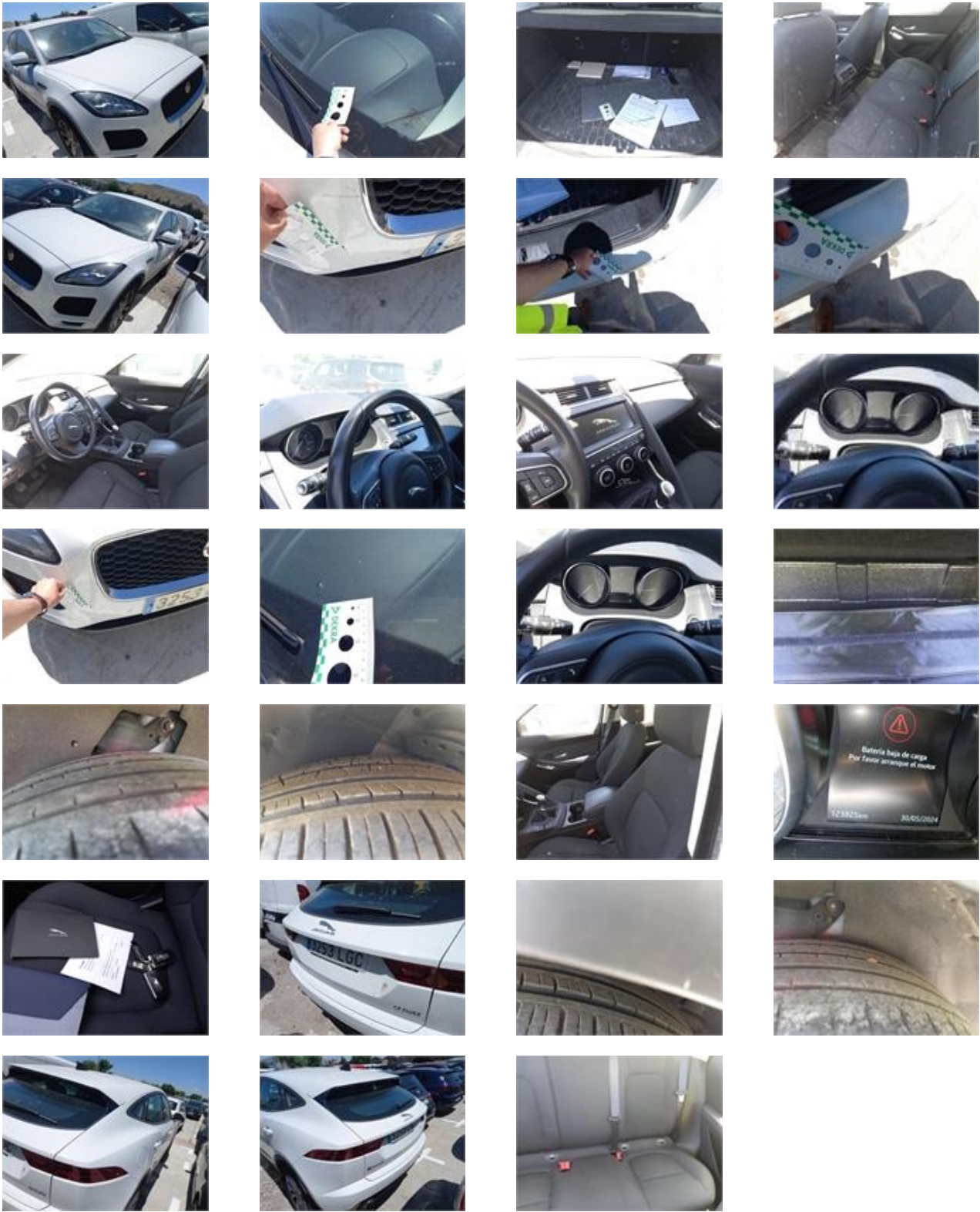
Ispezione Tecnica

Certificato di Proprietà No

Data Immatricolazione 09/03/2020

Data ultimo Tagliando -

- 2ª CHAVE
- Libretto Manutenzione
- Tipo IVA
- Sold as Seen



Equipaggiamento

Note

Ispezione

IMPORTANTE: VER PERITACIÓN (Informe Técnico) PARA COMPROBAR POSIBLES DAÑOS E INFORMACIÓN ADICIONAL

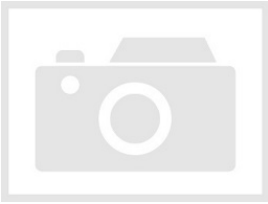
Piazzale
Sede d'Asta

Madrid
Madrid

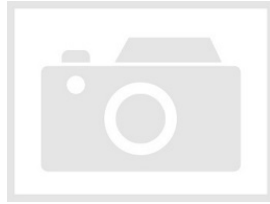
Ispezione

Piazzale Madrid
Sede d'Asta Madrid

Valutazione del danno



Dettagli danno : -
Tipo Danno : -
Dimensione danno : -



Dettagli danno : -
Tipo Danno : -
Dimensione danno : -